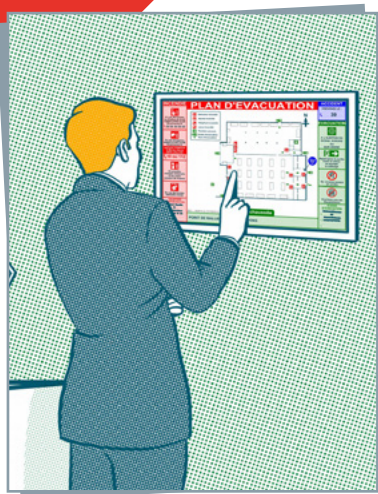




Vigilance attentats : les bons réflexes

**Guide à destination des personnels des
établissements de santé, sociaux et médico-sociaux**

Adapté à la procédure de l'AP-HP en septembre 2016



INTRODUCTION

Face à la menace terroriste, protéger les usagers et les personnels des établissements de santé, sociaux et médico-sociaux est essentiel.

Ce guide de bonnes pratiques a deux objectifs :

- ▶ fournir des indications concrètes pour préparer les établissements, les personnels et les usagers à l'éventualité d'une attaque ;
- ▶ réagir au mieux avant même l'arrivée des forces de sécurité et durant leur intervention.

Une bonne organisation préalable des établissements, de même qu'une réaction adaptée de l'ensemble des agents et des usagers, peuvent permettre de mieux se protéger et de sauver des vies.

Ce guide complète les procédures et consignes de sécurité déjà mises en place pour prévenir la menace terroriste et d'autres risques. Il s'inspire de bonnes pratiques développées par plusieurs établissements. Chacun, par son comportement, permet de renforcer l'efficacité du dispositif de sécurité. Un second guide permet d'impliquer le personnel.

Nous sommes tous les acteurs de notre propre sécurité et de celle d'autrui.

COMMENT SE PRÉPARER ?

Bien connaître son environnement quotidien :

- ▶ Connaître l'environnement extérieur de l'établissement (voisinage et abords immédiats) ;
- ▶ connaître la configuration du site (agencement des bâtiments, aménagement des espaces, cheminements et issues de secours) ;
- ▶ savoir auprès de qui signaler les comportements et situations inhabituels ;
- ▶ connaître les moyens d'alerte propres à l'établissement ;
- ▶ identifier les lieux de confinement où se cacher ;
- ▶ identifier le mobilier et les outils utiles pour se barricader et se protéger (tables, armoires...).

“

*La préparation est la clé
d'une bonne réaction.* ”

Développer sa vigilance :

- ▶ Être informé des mesures de vigilance et de protection à adopter ;
- ▶ se montrer vigilant afin de détecter et de signaler les comportements suspects et les situations inhabituelles ;
- ▶ faire remonter, suivant la procédure établie, toute situation anormale (menaces verbales, tags menaçants, appels anonymes...).

A quoi faire attention ?

Attitudes laissant supposer un repérage (curiosité inhabituelle relative aux mesures de sécurité, à l'organisation de l'établissement, allées et venues, observation prolongée, prise de photos et de vidéos, personne ou véhicule restant de manière prolongée au même endroit, avec ou sans occupants...).

Tenue vestimentaire inhabituelle pour la saison.

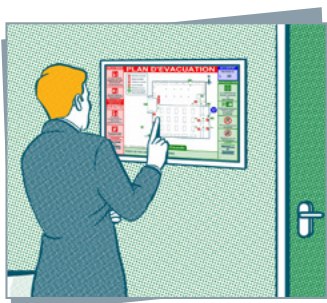
Véhicule stationné à proximité du bâtiment sur un emplacement inapproprié.

Sous-traitants, livreurs intervenant en dehors des lieux et des horaires habituels.

Sacs abandonnés, colis suspects.

Se former aux comportements adaptés :

- ▶ S'impliquer dans la démarche de vigilance collective ;
- ▶ connaître les bons comportements en cas d'attaque terroriste ;
- ▶ participer aux exercices dédiés



N'hésitez pas à partager avec votre encadrement ou avec la direction tout sujet d'inquiétude.

COMMENT RÉAGIR EN CAS D'ATTAQUE ?

Caractériser l'attaque : que se passe-t-il ?

- ▶ **Identifiez la nature et le lieu de l'attaque :**
 - > **Où ?** Localisation (interne / externe).
 - > **Quoi ?** Nature de l'attaque (explosion, fusillade, prise d'otages...), type d'armes (arme à feu, arme blanche, explosifs...), estimation du nombre de victimes.
 - > **Qui ?** Estimation du nombre d'assaillants, description (sexe, vêtements, physionomie, signes distinctifs...), attitude (assaillants calmes et déterminés ou nerveux et incohérents...).

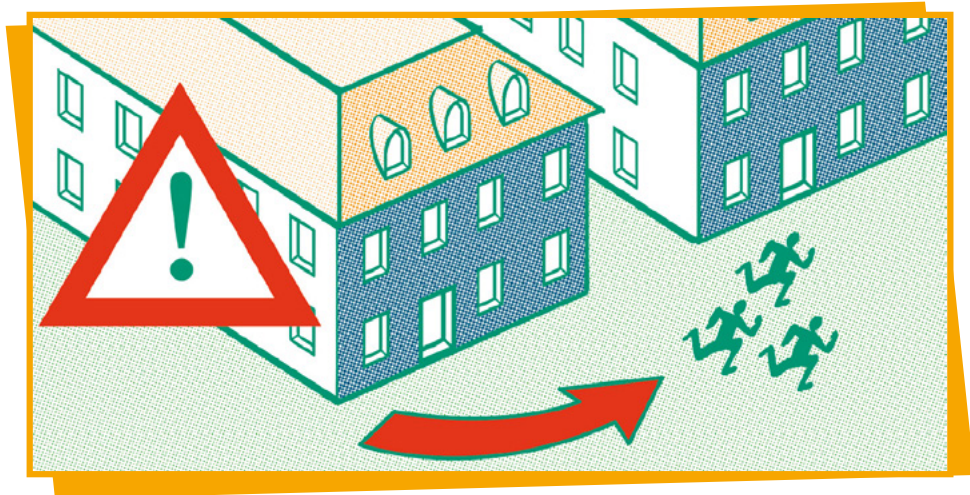
Déterminer les réactions appropriées : que faire ?

- ▶ Dans tous les cas :
 - > **déclenchez le système d'alerte spécifique et la procédure de sécurité convenue ;**
 - > **informez les personnes présentes sur le site.**
- ▶ Adaptez votre réaction à la situation :
 - > Si l'attaque est extérieure au site, la direction prendra les mesures adaptées à la situation.
 - > Si l'attaque a lieu à l'intérieur du site, respectez les consignes de sécurité « s'échapper, s'enfermer, alerter » présentées ci-dessous.

“

La situation n'est pas figée, elle évolue. Adaptez vos modes de réaction aux circonstances.

”



► **S'échapper :**

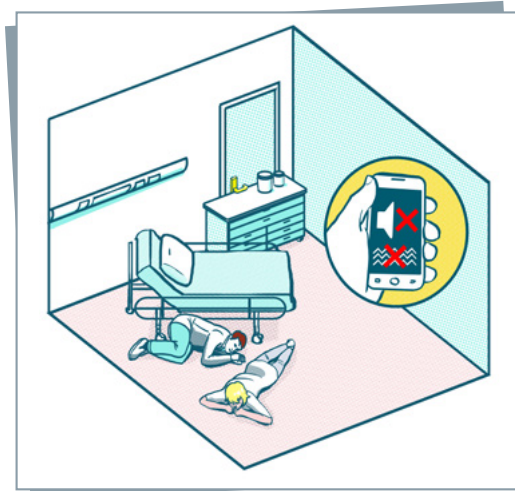
- > **Condition 1** : vous avez identifié la localisation exacte du danger.
- > **Condition 2** : vous pouvez vous échapper sans risque avec vos patients et/ou vos résidents vers un lieu sécurisé, rapidement et silencieusement.

Dans tous les cas :

- > rester calme ;
- > laisser toutes les affaires sur place ;
- > dans la mesure du possible, se déplacer à couvert ;
- > prendre la sortie la moins exposée et la plus proche ;
- > utiliser un itinéraire connu ;
- > si possible, aider les autres personnes à s'échapper ;
- > alerter les autres personnes autour de vous ;
- > dissuader toute personne de pénétrer dans la zone de danger.

COMMENT RÉAGIR EN CAS D'ATTAQUE ?

- ▶ **S'enfermer :**
 - > **Cas 1 : si les patients ou résidents peuvent se déplacer,** mettez vous à l'abri dans un lieu sûr.
 - > **Cas 2 : si vous avez affaire à des patients ou à des résidents ne pouvant pas se déplacer et si c'est possible,** enfermez-les et/ou cachez-les.



Dans tous les cas :

- > fermer les unités ;
- > se barricader au moyen du mobilier et des outils identifiés auparavant ;
- > éteindre les lumières ;
- > s'éloigner des cloisons, portes et fenêtres ;
- > s'allonger au sol derrière plusieurs obstacles solides ;
- > faire respecter le silence absolu (portables en mode silence, sans vibreur) ;
- > rester proche des personnes fragiles émotionnellement et les rassurer ;
- > attendre l'intervention des forces de sécurité.

“ N’imaginez pas que quelqu’un d’autre a déjà donné l’alerte. ”

Alerter :

► Une fois en sécurité :

- > prévenez le poste de sécurité de votre site par téléphone. Si la situation l'exige contactez le 17 ou le 112 par téléphone ou par SMS/Fax (114) en essayant de donner les informations essentielles ;
- > **ne déclenchez pas l'alarme incendie.**

Les informations à retenir pour alerter

Où ? Localisation.

Quoi ? Nombre de victimes, nature de l'attaque, arme.

Qui ? Nombre d'assaillants et intentions.



Adaptez votre réaction à la situation :

- > restez enfermé jusqu'à ce que les forces de sécurité procèdent à l'évacuation ;
- > laissez toutes vos affaires sur place ;
- > évacuez calmement les mains ouvertes et apparentes pour éviter d'être perçu comme un suspect ;
- > signalez les blessés et l'endroit où ils se trouvent.

Brochure réalisée par le



En partenariat avec

